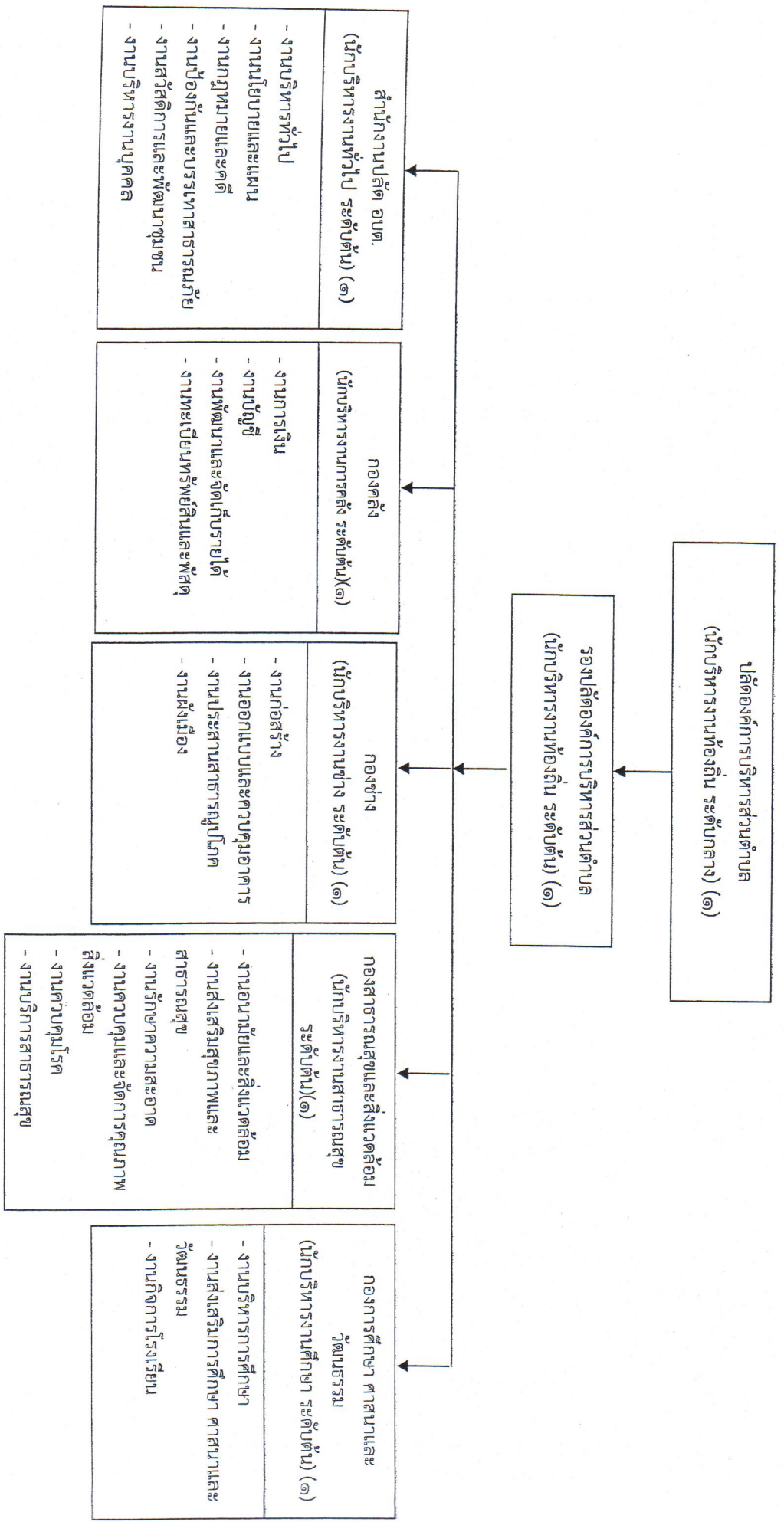
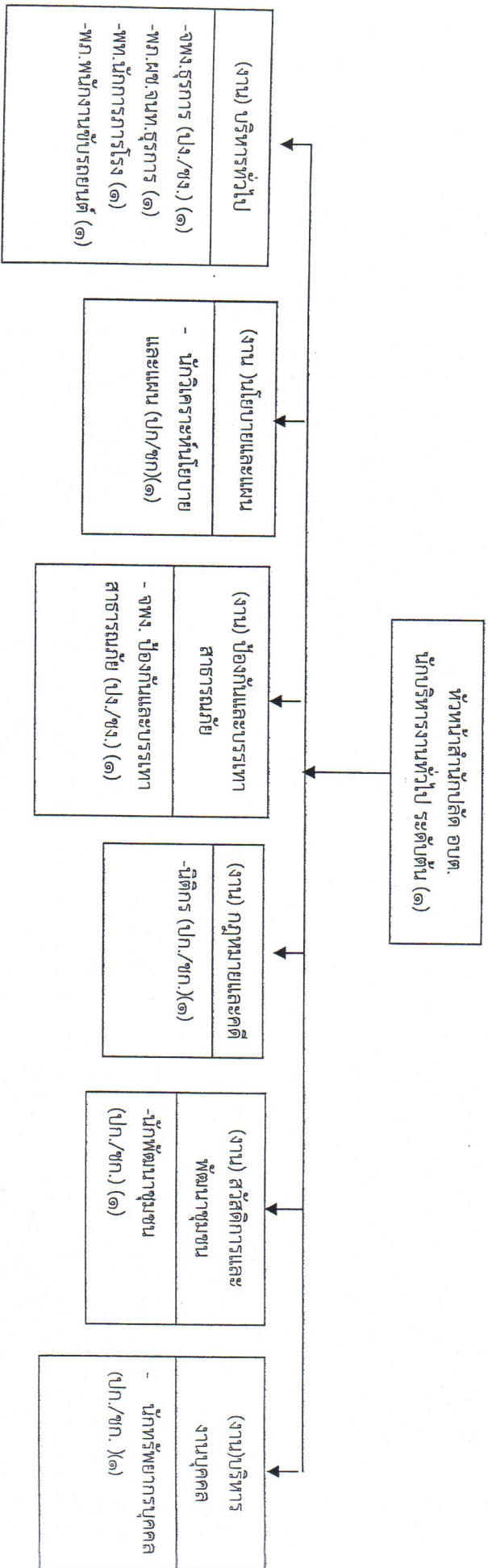


๑๐. แผนภูมิโครงสร้างการแบ่งส่วนราชการตามแผนอัตรากำลัง ๓ ปี

โครงสร้างส่วนราชการขององค์การบริหารส่วนตำบลปลายโพธิ์พาง



โครงสร้างของสำนักปลัด อบต.



ระดับ	อำนาจการท้องถิ่น			วิชาการ				ทั่วไป		พนักงานจ้าง		รวม	
	ต้น	กลาง	สูง	ปฏิบัติการ	ชำนาญการพิเศษ	เชี่ยวชาญ	ปฏิบัติงาน	ชำนาญงาน	อาวุโส	สุกจ้างประจำ	ภารกิจ		ทั่วไป
จำนวน	๑			๓	๑		๑	๑	๑		๒	๑	๑๐